

Racing Development



セット別説明書

この説明書は製品に同梱の取扱説明書を補足するためのセット別説明書です。
本書を別紙の取扱説明書とともに必ずお読みになり保管してください。

48000-CMP20

ダンパー単体品番

Front 48510-CMP20/48520-CMP20

Rear 48530-CMP20

適合車両名称: ヤリス

適合車型式: MXPA10

Fr.タイプ: STタイプ(複筒ガス ニードル調整)

Rr.タイプ: SAタイプ(単筒ガス ニードル調整)

株式会社トヨタカスタマイジング&ディベロップメント

〒259-0157 神奈川県足柄上郡中井町境440

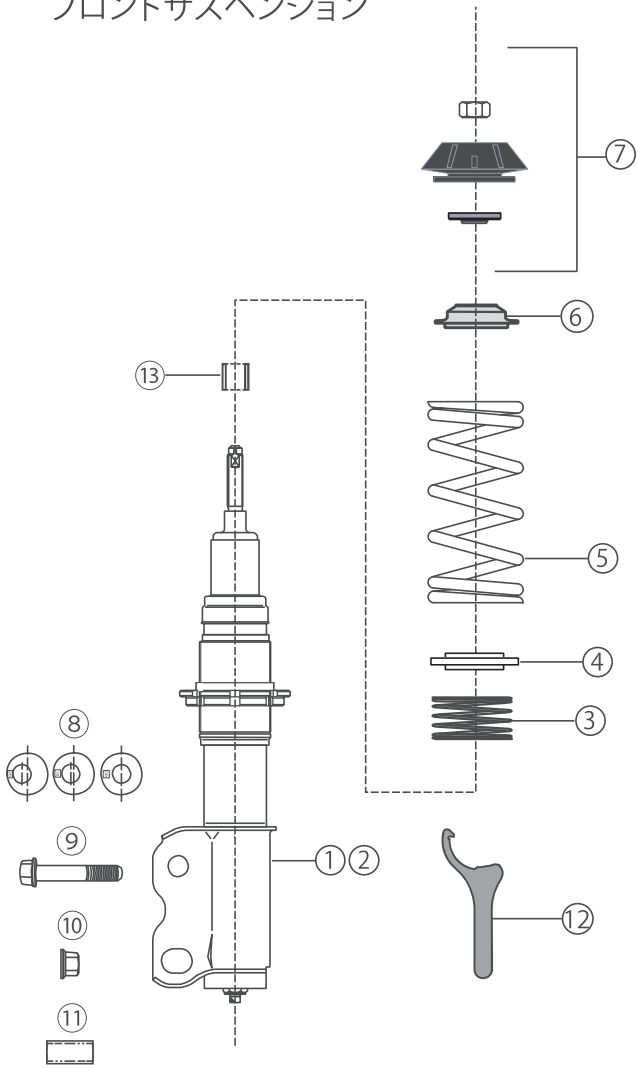
メールアドレス: info_trd_compe@toyota-cd.co.jp

製品構成品リスト

	品名	品番	RH側 1本分 梱包数量	LH側 1本分 梱包数量	1台分 取付 必要数量	備考
1台分セット用	セット別取扱説明書(本書)				1	
フロント用	① ショックアブソーバ本体(RH)	48510-CMP20	1	0	1	
	② ショックアブソーバ本体(LH)	48520-CMP20	0	1	1	
	③ ヘルパースプリング	KCS65-H8020	1	1	2	
	④ ヘルパーシート	LH6565L	1	1	2	
	⑤ スプリング(78.4N/mm)	KCS65-17808	1	1	2	
	⑥ スプリングシート(アッパー)	US5781L	1	1	2	
	⑦ アッパーマウント/ベアリング/ナット		1	1	2	純正部品(要加工、お客様手配)
	⑧ キャンバーワッシャ	CW1220L/30L/40L	各2	各2	各4	
	⑨ ナックル部取付ボルト	NB1261125L	1	1	2	
	⑩ ナックル部取付ナット	NN12125L	1	1	2	
	⑪ ナックル穴サイズ調整カラー	NBKC-20-150-121	1	1	2	
	⑫ 車高調整レンチ	A0131-99904	1	1	2	
	⑬ ラムシリンダカラー	RC-20-140-18	1	1	2	純正アッパーマウント使用時(要加工)に使用 (ピロアッパー使用時は使用しません)
<p>※トップボルトはM14です。取付には別途M14用アッパーサポートが必要です。</p> <p>【注】車高調整の際は、ネジ部を清掃し、潤滑油を塗布してから車高調整用レンチで調整して下さい。</p>						
リア用	① ショックアブソーバ本体	48530-CMP20	1	1	2	
	② バンプクッション	A0121-06218	4	4	8	
	③ ワッシャ(テーパー)	A0101-90423	1	1	2	
	④ ダストカバー	A0102-04003	1	1	2	
	⑤ ワッシャ	A0001-90402	2	2	4	
	⑥ 皿型ワッシャ	A0101-90415	1	1	2	
	⑦ ラバーブッシュ		1	1	2	純正部品(お客様手配)
	⑧ カラー	NBKC-515-140-100M	1	1	2	
	⑨ ラバーブッシュ		1	1	2	純正部品(お客様手配)
	⑩ フランジナット	10101-90585	1	1	2	
	⑪ ロックナット	10101-90508	1	1	2	
	⑫ スプリング(49.0N/mm)	KCS-MXPA10-05R	1	1	2	
	⑬ ヘルパーシート	LH7575L	1	1	2	
	⑭ ヘルパースプリング	KCS75-10001	1	1	2	
	⑮ 車高調ネジスペーサー	HA1447L	1	1	2	
	⑯ 車高調ネジスペーサーカラー	POM1447L	1	1	2	
	⑰ スプリングゴムシート					純正部品(お客様手配)
<p>【注意】⑥と⑧は、装着の際、ガタツキの無いようにして下さい。</p>						

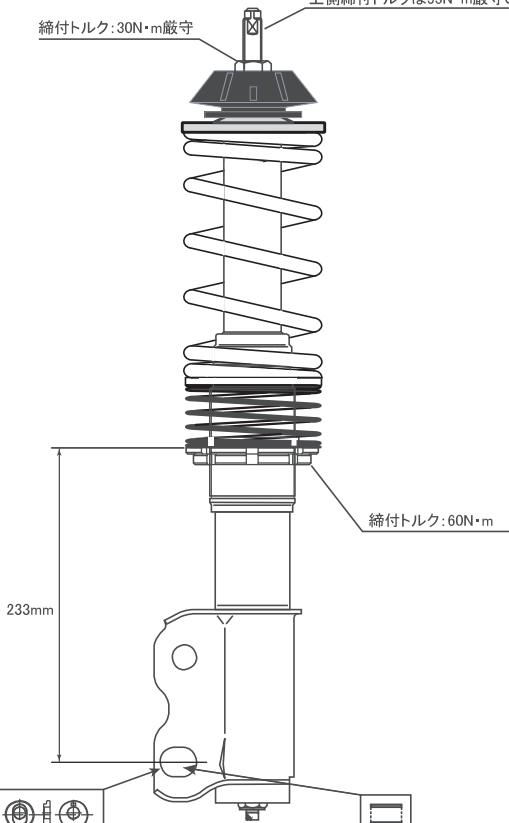
製品構成図

フロントサスペンション



※車輛に装着する際、
上側締付トルクは55N・m厳守のこと

締付トルク:30N・m厳守

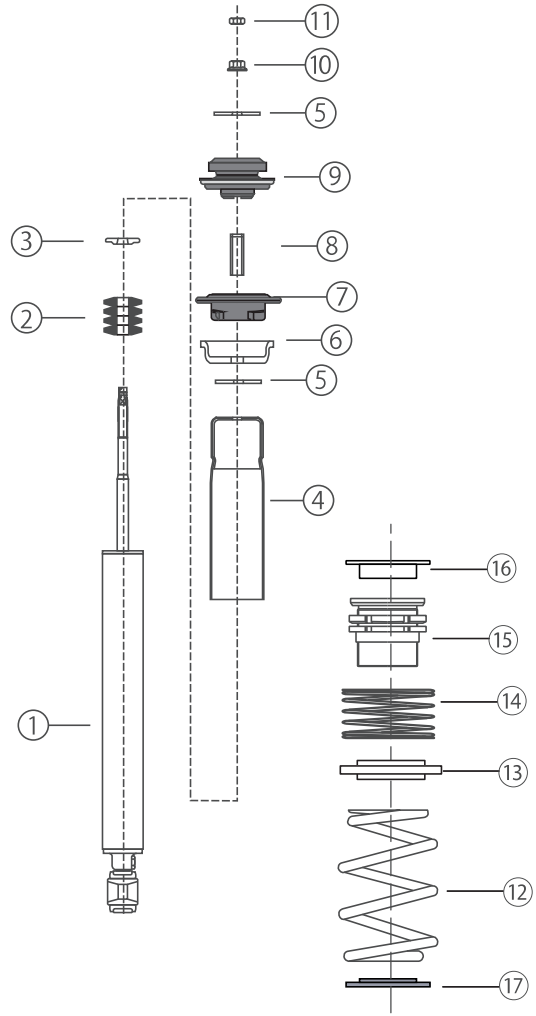


締付トルク:60N・m

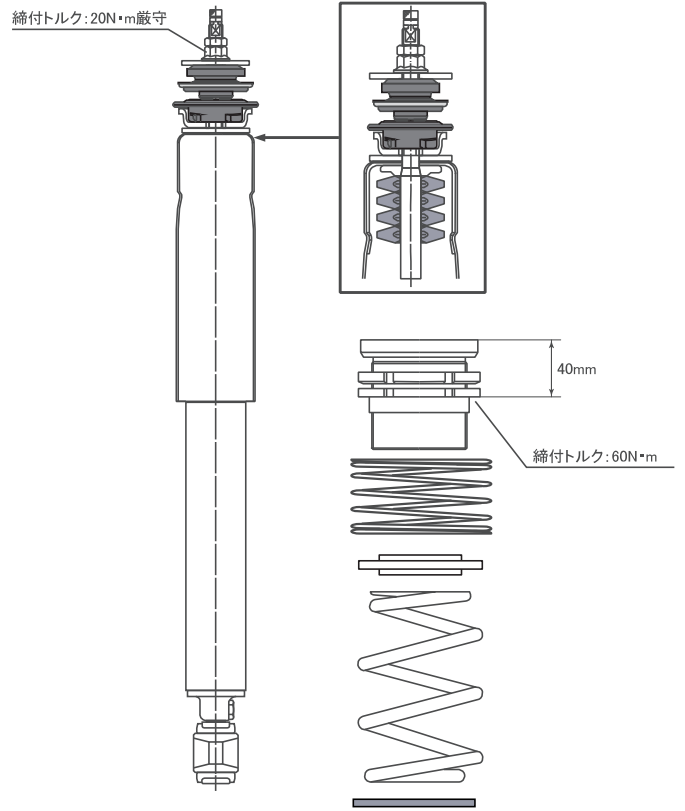
キャンバーワッシャ

ナックル穴サイズ調整カラー

リアサスペンション



締付トルク:20N・m厳守



40mm

締付トルク:60N・m

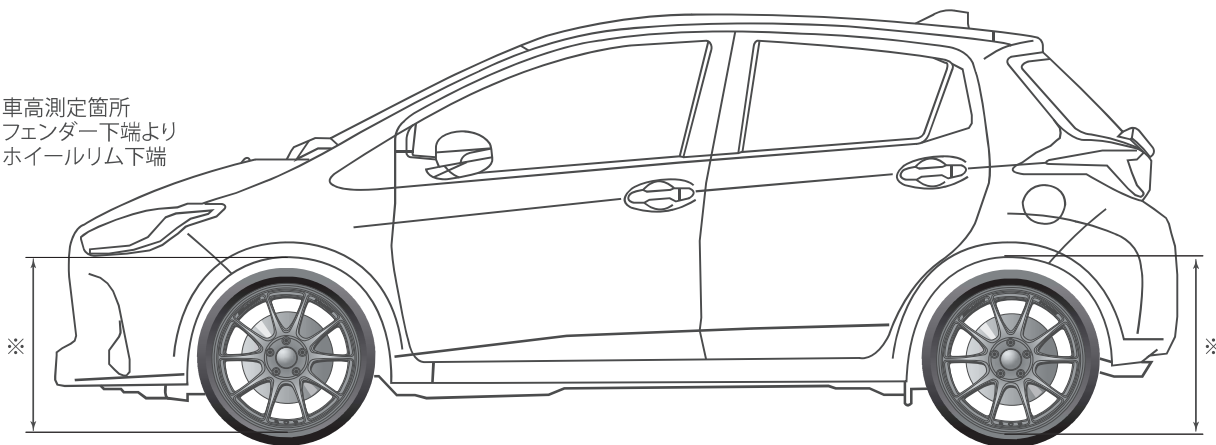
推奨車高

装着測定車両データ
ヤリス
MXPA10
装着タイヤサイズ
195-50R16
装着ホイールサイズ
7J-16inch +36

推奨	フロント			リア		
	車高	生産車高比較	スプリングシート高さ (KYBピロアッパー装着時)	車高	生産車高比較	スプリングシート高さ
推奨車高(ターマック)	535mm	-53mm	233mm	540mm	-44mm	40mm
純正相当車高(生産車高)	588mm			584mm		

※数値は参考値です。車両重量・スペック・個体差でかなり異なる場合があります。

※車高測定箇所
フェンダー下端より
ホイールリム下端



減衰力調整詳細

FRONT ロッド側ダイヤル			SOFT ← → HARD
伸圧同時	推奨減衰力段数	Tmc -9	
	推奨減衰力調整範囲	1クリック目~24クリック目	
	回転方向	右回転→ハード方向/左回転→ソフト方向	
	クリック数	フルハード:0クリック目/フルソフト32クリック目	
	備考	0クリック目は使用しないこと	
REAR ロッド側ダイヤル			SOFT ← → HARD
伸圧同時	推奨減衰力段数	Tmc -9	
	推奨減衰力調整範囲	1クリック目~24クリック目	
	回転方向	右回転→ハード方向/左回転→ソフト方向	
	クリック数	フルハード:0クリック目/フルソフト32クリック目	
	備考	0クリック目は使用しないこと	